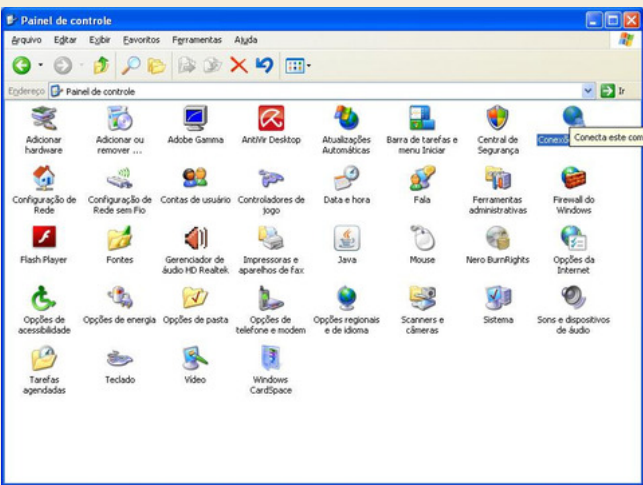
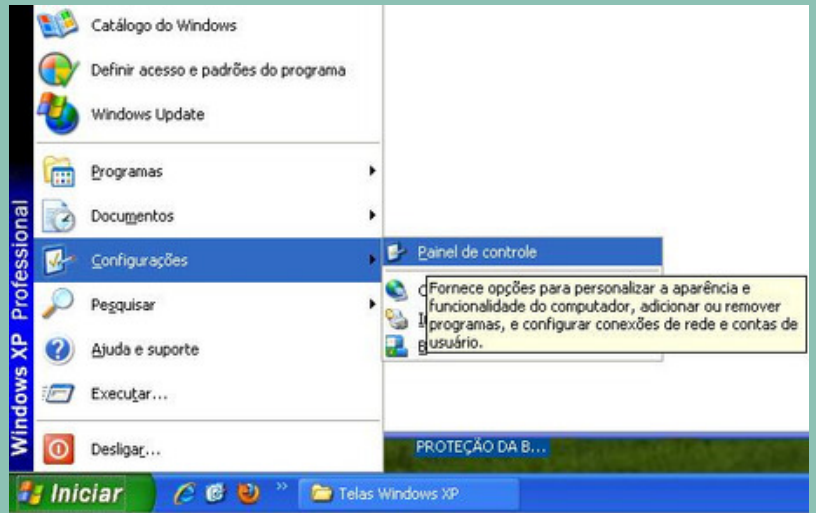


# Rede Wi-Fi Windows XP



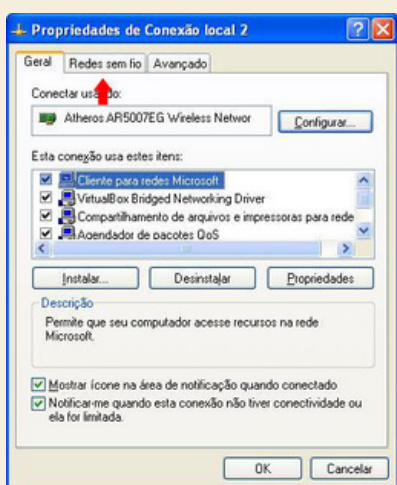
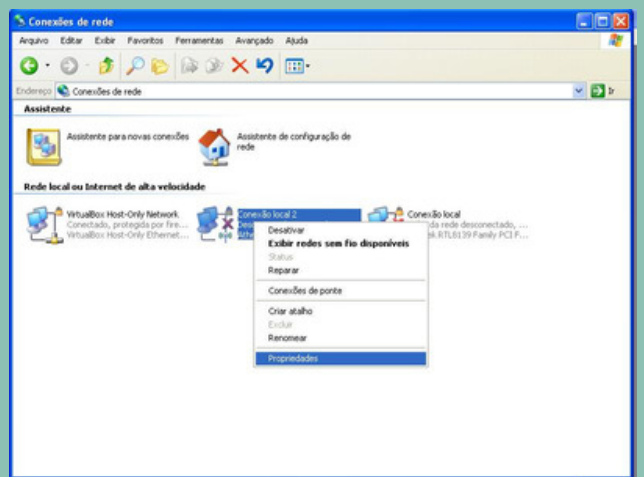
A Rede UFMG somente é compatível com o Windows XP atualizado com o Service Pack 3.

Entre no Painel de Controle, conforme a figura :



Entre em “Conexões de Rede”.

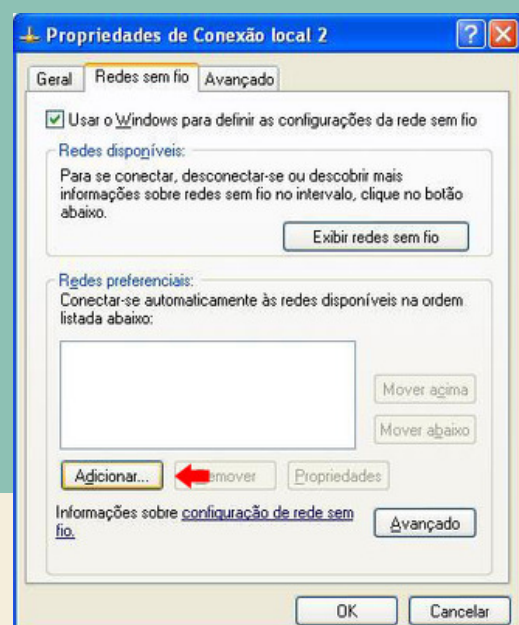
Abra as propriedades de sua conexão de rede sem fio, clicando com o botão direito



Selecione a aba “Redes sem fio”.

Remova, se existir, a rede com o nome UFMG.

Na aba da Conexão de rede sem fio, selecione “Adicionar”.



# Rede Wi-Fi Windows XP



A Rede UFMG somente é compatível com o Windows XP atualizado com o Service Pack 3.

Configure a nova rede com os seguintes dados:

Nome da rede (SSID): UFMG

Autenticação de rede: WPA2

Criptografia de dados: AES

Selecione a aba “Autenticação”:

Dentro da aba “Autenticação”, selecione o tipo de EAP “EAP protegido (PEAP)”.

Selecione “Propriedades”.

Desmarque a opção “Validar certificado do servidor”.

Selecione a opção “Configurar” em “Método de Autenticação”:

Na janela que se abrir, **desmarque** a opção “Usar meu nome e minha senha de logon do Windows automaticamente”.

Feche todas as janelas clicando em “OK” para que as alterações sejam salvas.

**Reinicie** o seu computador para garantir que as alterações feitas serão carregadas.

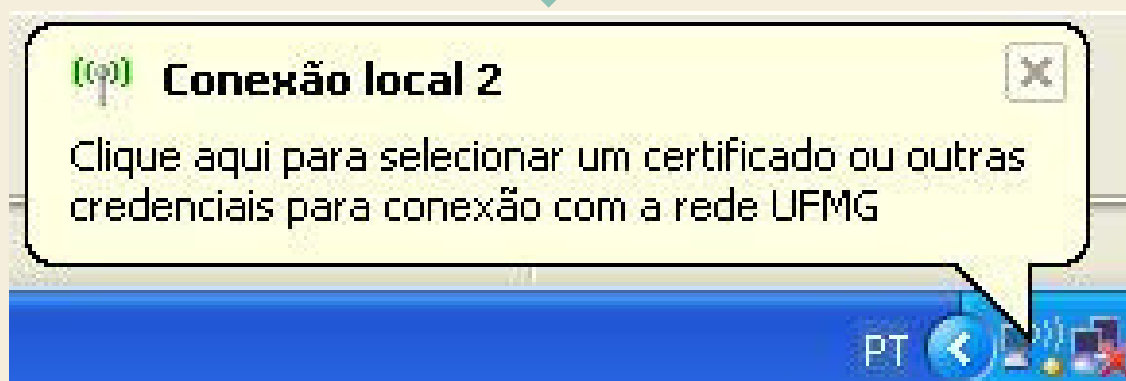


# Rede Wi-Fi Windows XP



A Rede UFMG somente é compatível com o Windows XP atualizado com o Service Pack 3.

O Windows tentará conectar-se a rede, e mostrará um balão próximo ao relógio, como na figura abaixo. Clique no balão para que a janela de logon possa aparecer.



Faça login com seu usuário e senha do minhaUFMG.

Deixe “Domínio de logon” **em branco**.



Selecione **Ok** para começar a navegar na rede.

