

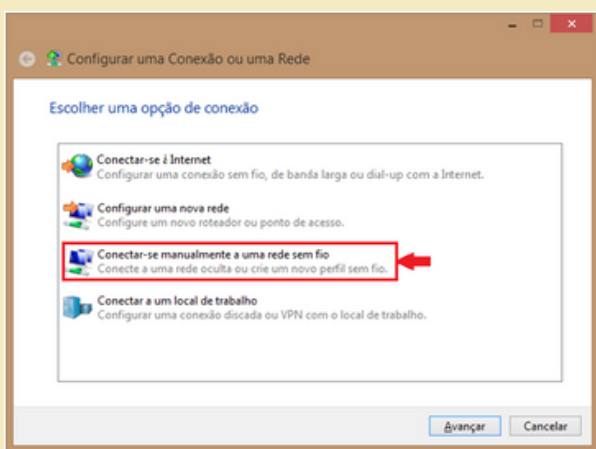
WINDOWS 8



Para iniciar as configurações, acesse o Painel de Controle, posteriormente vá em Rede e Internet.



Entre em Central de Rede e Compartilhamento.



Conectar-se manualmente a uma rede sem fio.



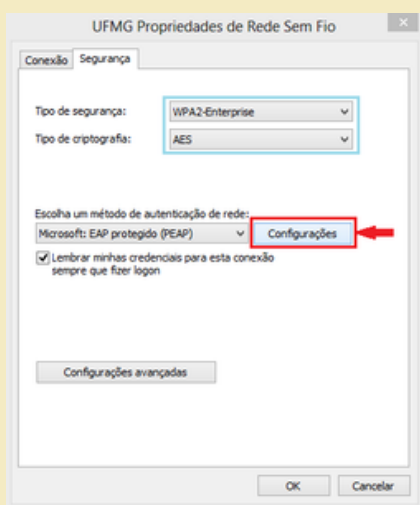
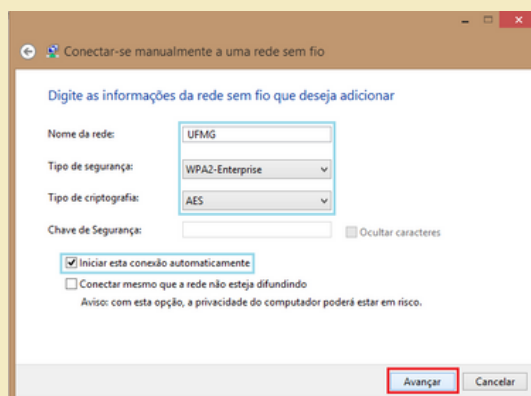
Pressione a opção "alterar configurações de conexão".



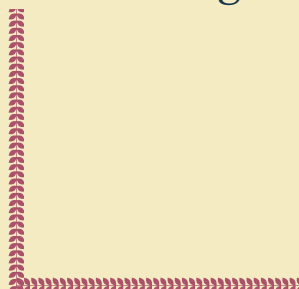
Configure da seguinte maneira:

- Nome de rede: UFMG
- Tipo de segurança: WPA2-Enterprise
- Tipo de criptografia: AES

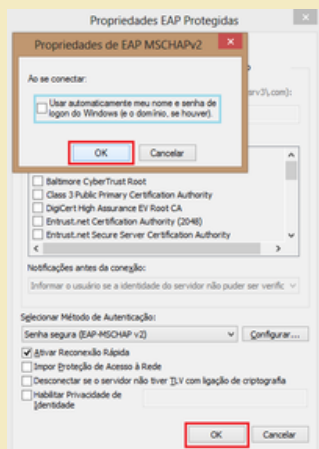
Clique em “Avançar”.



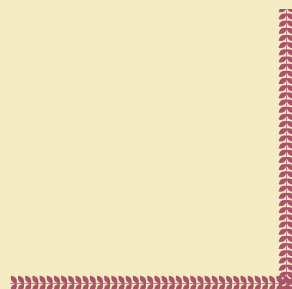
Clique em configurações.



A opção “Verificar a identidade do servidor validando o certificado” deve estar **desabilitada**.
Entre em “Configurar...”.



Desabilite a opção que aparece na tela e clique em **OK**.



Por precaução, **reinicie** o seu computador para carregar as alterações feitas.

Posteriormente, realize login com seu usuário e senha do minhaUFMG.

