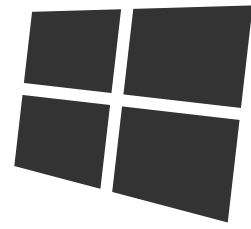




# WINDOWS 10

## Rede Wi-Fi

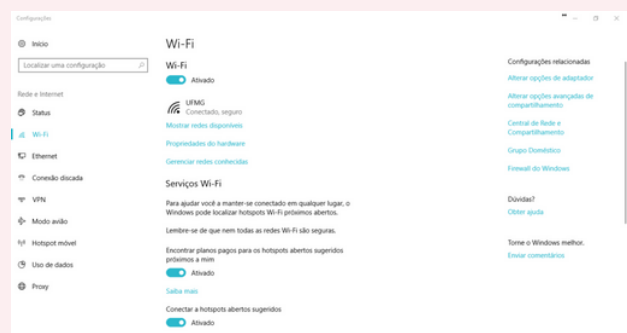


1.

No menu iniciar, apenas digite Rede, e selecione Status da Rede.  
Selecione na barra lateral a opção Wi-Fi.

2.

Clique em “Gerenciar redes conhecidas”.



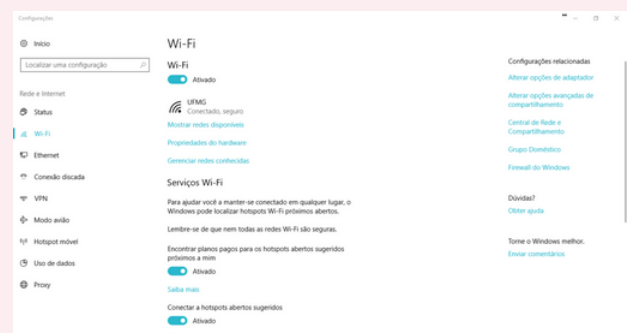
3.

Nesta tela, serão apresentadas todas as redes sem fio que seu computador já se conectou e guardou as configurações.

Caso seja listada uma rede identificada como UFMG, clique sobre o nome UFMG, logo em seguida **REMOVER** para que possamos adicionar uma nova.

4.

Volte para a tela Wi-Fi. Então clique em Central de Redes e Compartilhamento.



5.

Clique em “Configurar uma nova conexão ou rede” em seguida em “Conectar-se manualmente a uma rede sem fio”.

6.

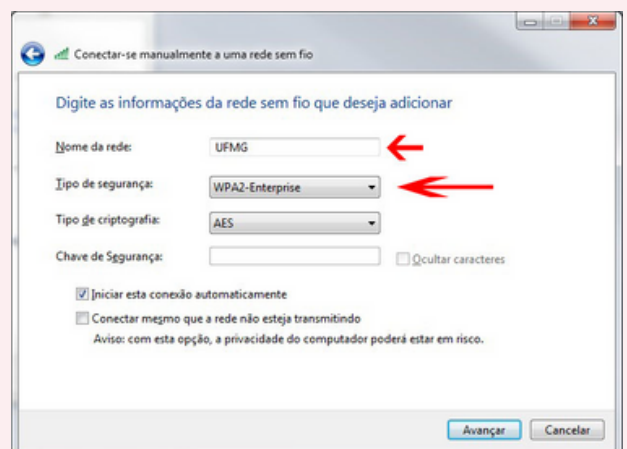
Configure da seguinte maneira:

Nome de rede: UFMG

Tipo de segurança: WPA2-Enterprise

Tipo de criptografia: AES

Clique em “Avançar”.



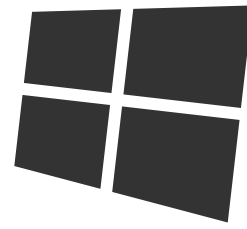
7.

Clique em “Alterar configurações de conexão”.



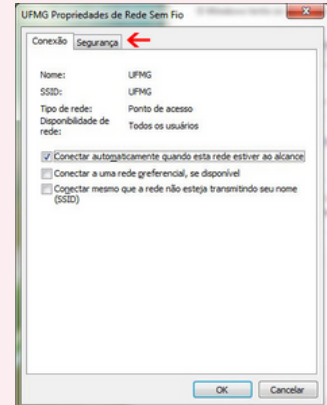
# WINDOWS 10

## Rede Wi-Fi



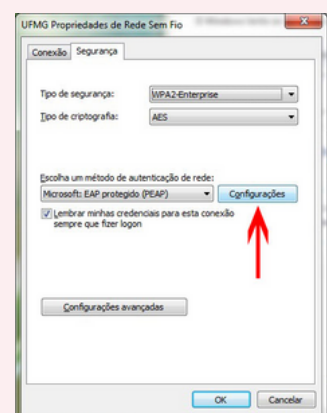
8.

Selecione a aba de segurança.



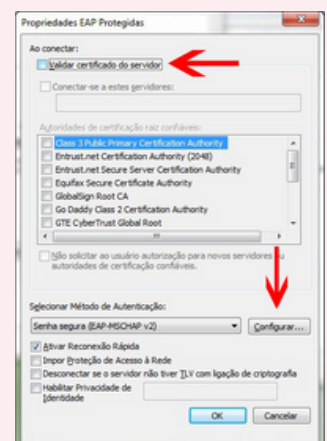
9.

Dentro da aba Segurança, clique no botão “Configurações”.



10.

Na janela de configuração, **desmarque** a opção “Validar certificado do servidor” conforme mostrado na figura abaixo e clique no botão “Configurar”.



11.

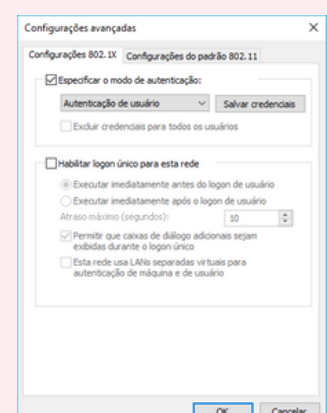
Na tela, desmarque a opção “Usar automaticamente meu nome e senha de login do Windows (e o domínio, se houver)”.

12.

Volte para esta tela e clique em “Configurações avançadas”.

13.

Marque a opção “Especificar o modo de autenticação” em seguida selecione a opção “Autenticação de usuário”.



14.

Confirme todas as alterações clicando em **OK** em todas as janelas.

Posteriormente, realize login com seu usuário e senha do minhaUFMG.

