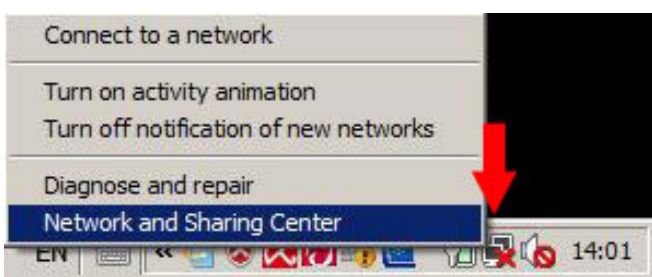
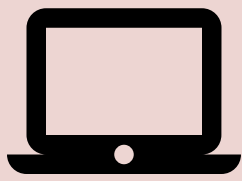
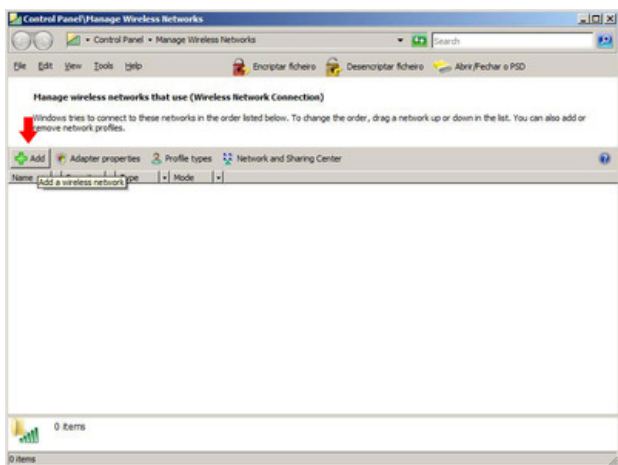
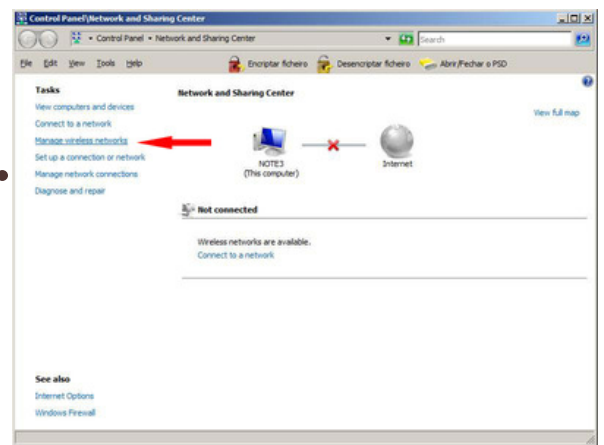


# Rede Wi-Fi Windows Vista



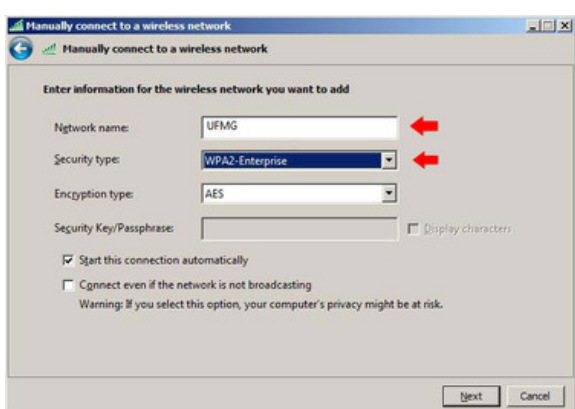
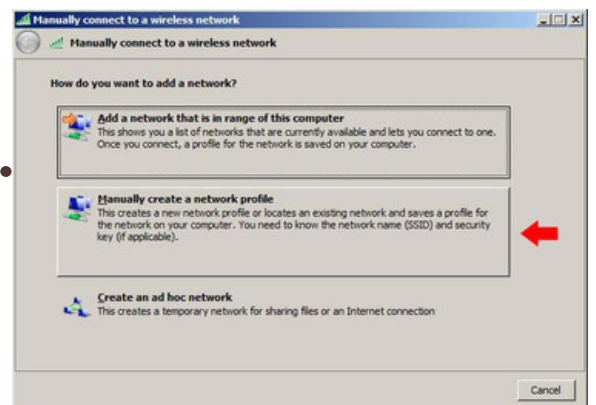
Para iniciar a configuração, primeiramente clique com o botão direito do mouse sobre o ícone de rede e depois clique em “Network and Sharing Center” (Rede e Central de Compartilhamento).

Em seguida, clique em “Manage wireless networks” (Gerenciar Redes sem fio).



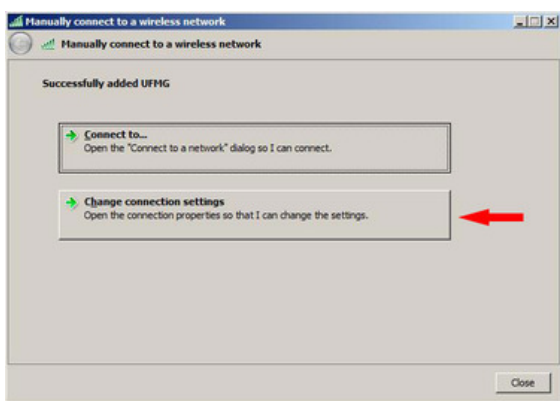
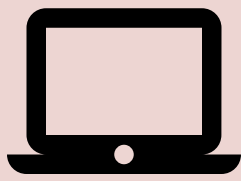
Clique no botão “Add” (Adicionar).

Na próxima tela clique em “Manually create a network profile” (Criar um perfil de rede manualmente)



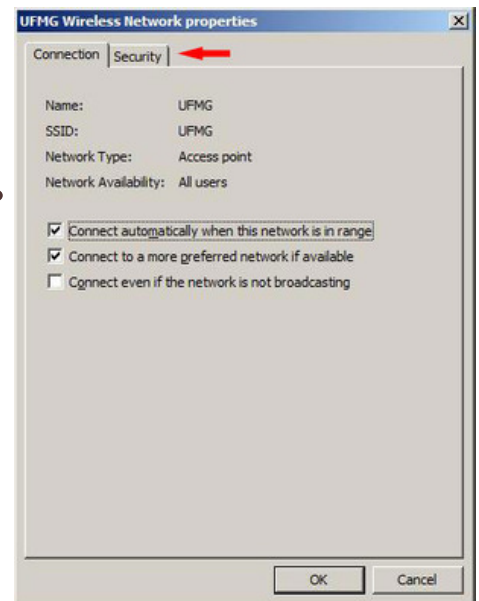
Configure da seguinte maneira:  
• Network name (Nome da Rede): UFMG  
• Security type: WPA2-Enterprise  
• Encryption type: AES  
Clique em próximo.

# Rede Wi-Fi Windows Vista



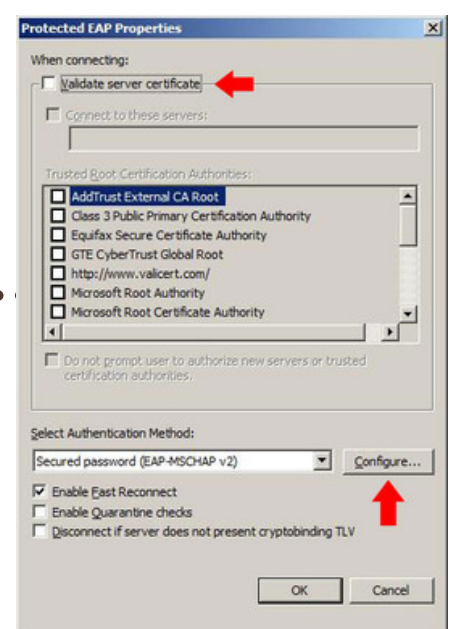
Clique em “ Change connection settings” (Alterar configurações da conexão).

Selecione a aba Security (Segurança), conforme mostrado na figura.

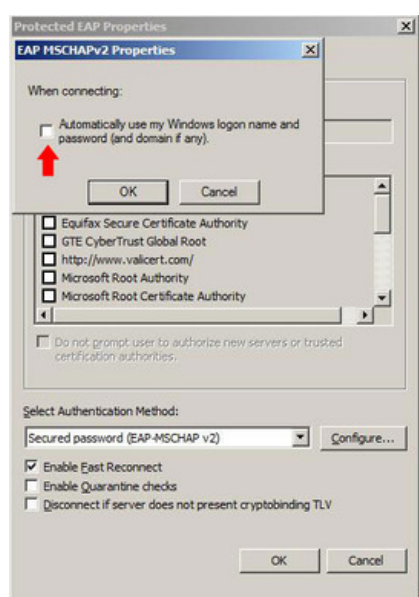
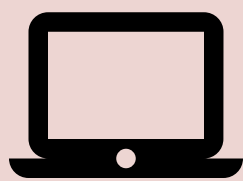


Dentro da aba Security, clique no botão “Settings...” (Configurações) conforme mostrado na figura.

Na janela de configuração, desmarque a opção “Validate server certificate” (Validar certificado do servidor) conforme mostrado na figura abaixo e clique no botão “Configure”.




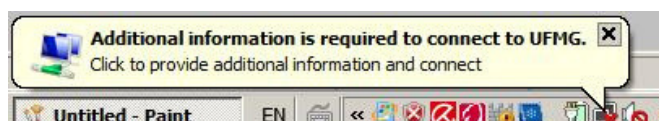
# Rede Wi-Fi Windows Vista



Na tela mostrada, desmarque a opção “Automatically use my Windows logon name and password (and domain if any)” (Usar nome de usuário e senha do Windows automaticamente).

Após desmarcar esta última opção, confirme todas as alterações clicando em Ok em todas as janelas.

 Reinicie o seu computador para carregar as alterações feitas;



Um balão aparecerá em cima do ícone de rede (Informação adicional é necessária para conectar a UFMG). Clique sobre ele.



Na tela mostrada digite o username e o password deixando o Logon Domain (Domínio) em branco.

Depois de preenchido clique em ok.